

# PRODOTTO PER L'ACCORPAMENTO DEI FILE CONTENENTI I MODELLI 730-4 2017

## Generalità

Il presente prodotto software consente l'accorpamento dei file contenenti i modelli 730-4 2017 in file di dimensioni maggiori, generando file che contengono fino ad un massimo di 2.500 modelli 730-4.

Ad esempio, considerando di avere a disposizione 20 file contenenti complessivamente 3.000 mod. 730-4, l'applicazione genererà due soli file contenenti il primo 2.500 mod. 730-4 ed il secondo i restanti 500 mod. 730-4.

## Operazioni preliminari e Requisiti tecnici

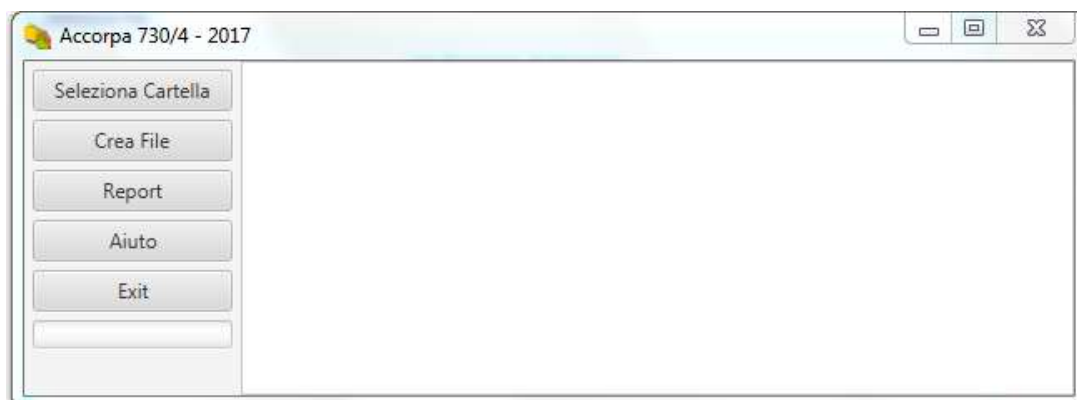
Per eseguire il software è necessario utilizzare la Java Virtual Machine versione 1.8. Si consiglia di utilizzare sempre l'ultima versione disponibile della Java Virtual Machine.

### Sistemi operativi:

- Windows 10, Windows 8, Windows 7 e Windows Vista
- Linux (garantito sulle distribuzioni Ubuntu, Fedora e Red-hat 9)
- Mac OS X 10.7.3 e superiori

## Fase 1: selezione della cartella che contiene i file da aggregare

E' necessario predisporre una cartella nella propria postazione di lavoro che contiene i file che si intende aggregare. Cliccando sul tasto "Seleziona cartella" è possibile selezionare la cartella che contiene i file per i quali si intende procedere con l'accorpamento.



Dopo aver selezionato la cartella, viene visualizzato l'elenco dei file che sono stati caricati dall'applicazione; eventuali file non xml presenti nella cartella non sono presi in carico dall'applicazione e non sono visualizzati nell'elenco.



Nell'immagine di cui sopra nella cartella di origine risultavano presenti 10 file.

## **Fase 2: aggregazione in uno o più file da 2.500 mod. 730-4**

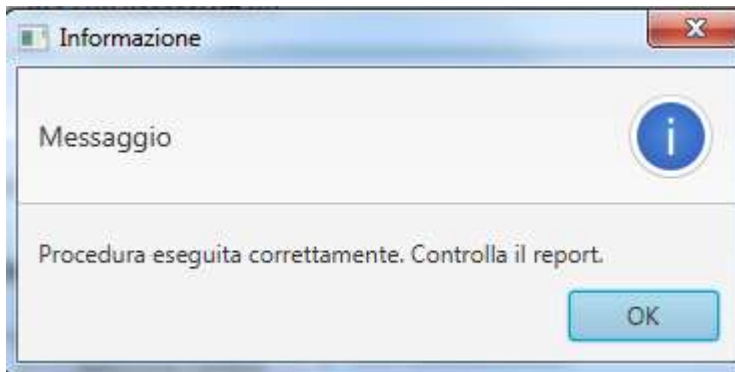
Cliccando sul tasto "Crea File" si procede alla generazione dei file che contengono fino a 2.500 mod. 730-4.



L'applicazione dimensiona automaticamente i file di output evitando che i mod. 730-4 contenuti in un singolo file di input possano essere riportati su diversi file di output. In questo caso possono essere generati anche file di output con un numero minore a 2.500 di modelli 730-4.

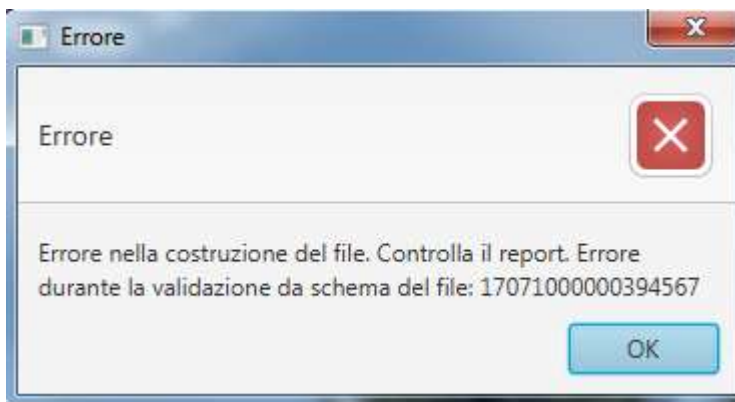
I file di output sono prodotti in un apposita cartella denominata "out" creata all'interno della cartella di origine.

Al termine dell'operazione, che può durare anche qualche minuto a seconda della numerosità dei file contenuti nella cartella di origine, viene fornito il messaggio che l'operazione è stata completata.



La denominazione dei file prodotti e creati nella cartella di output assume la seguente struttura: XXXXXXXXXXXXXXXX1\_170713174837378.xml, dove il numero che segue alle x identifica il progressivo del file creato (XXXXXXXXXXXXXXXXX1) ed il numero successivo la data il giorno l'ora, ecc. nel quale il file stesso è stato creato.

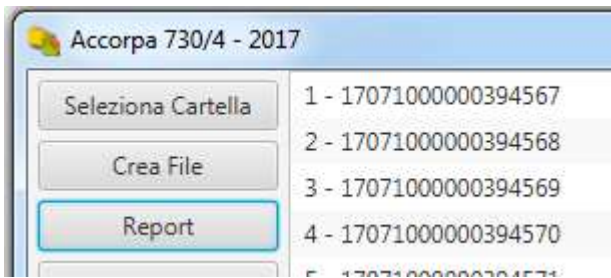
Nel caso in cui nella cartella di origine ci sia uno o più file che non risultino validi da schema xml del mod. 730-4, l'applicazione non produrrà alcun file di aggregazione evidenziando la seguente segnalazione di errore:



In questo caso viene fornita anche la denominazione del file che risulta non valido da schema.

### **Fase 3: report di quanto è stato prodotto**

Cliccando sul tasto "Report" è possibile visualizzare il riepilogo di quanto è stato elaborato.



Si riporta di seguito un esempio di report:

```
Percorso origine: D:\Archivi\Accorpa_730-4_2017\Cartella_730-4_Scaricati\  
Percorso di scrittura: D:\Archivi\Accorpa_730-4_2017\Cartella_730-4_Scaricati\out\  
  
17071000000394567 -> XXXXXXXXXXXXXXXXXXXX1_170713175036644.xml  
17071000000394568 -> XXXXXXXXXXXXXXXXXXXX1_170713175036644.xml  
17071000000394569 -> XXXXXXXXXXXXXXXXXXXX1_170713175036644.xml  
17071000000394570 -> XXXXXXXXXXXXXXXXXXXX1_170713175036644.xml  
17071000000394571 -> XXXXXXXXXXXXXXXXXXXX1_170713175036644.xml  
17071000000394572 -> XXXXXXXXXXXXXXXXXXXX1_170713175036644.xml  
17071000000394573 -> XXXXXXXXXXXXXXXXXXXX1_170713175036644.xml  
17071000000394574 -> XXXXXXXXXXXXXXXXXXXX1_170713175036644.xml  
17071000000394575 -> XXXXXXXXXXXXXXXXXXXX1_170713175036644.xml  
17071000000394576 -> XXXXXXXXXXXXXXXXXXXX1_170713175036644.xml  
  
Forniture Lette: 10  
Forniture Create: 1  
730/4 Elaborati: 50
```

Per ciascun file contenuto nella cartella di origine viene riportata la denominazione nel file prodotto in output che contiene i relativi modelli 730-4.

#### **Fase 4: chiusura dell'applicazione**

Cliccando sul tasto "Exit" è possibile uscire dall'applicazione.

